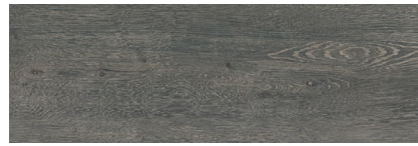


**XL-DIELEN** (1815 x 229 mm)



3640 1086 Tikal Grey  
Sockelleiste (S089)



3640 1087 Tikal Blond  
Sockelleiste (S090)



3640 1085 Tikal Sand  
Sockelleiste (S087)

**DIELEN** (1235 x 229 mm)



3565 0015 Braga  
Sockelleiste (S075)



3565 0005 Sintra  
Sockelleiste (S008)



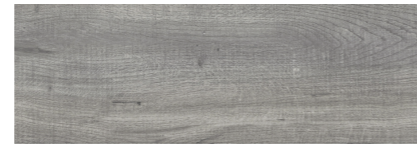
3565 0013 Montego Light  
Sockelleiste (S077)



3565 0008 Estrela  
Sockelleiste (S053)



3565 0009 Arda Golden  
Sockelleiste (S015)



3565 0010 Arda Pearl  
Sockelleiste (S014)



3565 0003 Douro  
Sockelleiste (S004)



3565 0006 Ruivo Brown  
Sockelleiste (S087)



3565 0014 Montego Grey  
Sockelleiste (S043)



3565 0011 Tavira Clear  
Sockelleiste (S039)



3565 1031 Tavira Nature  
Sockelleiste (S106)



3565 0004 Peniche  
Sockelleiste (S026)

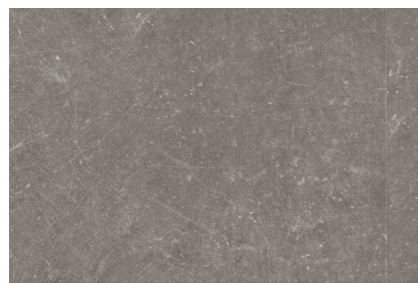


3565 0007 Carvalho  
Sockelleiste (S035)

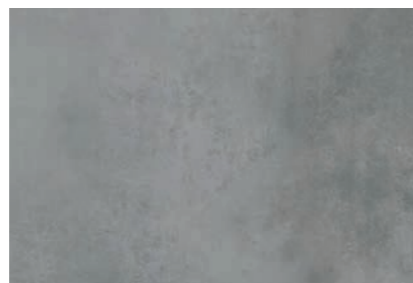


3565 0012 Tavira White  
Sockelleiste (S076)

**FLIESEN** (620 x 298 mm)



3564 0002 Minho  
Sockelleiste (S020)



3564 1044 Crepuscule Grey  
Sockelleiste (S086)



3564 0001 Negra  
Sockelleiste (S042)



Mehr Produkt- und Verlegevideos auf unserem Kanal anschauen!

Gerflor Mipolam GmbH • Mülheimer Str. 27 • 53840 Troisdorf • [www.gerflor.de](http://www.gerflor.de)

**Gerflor**  
theflooringgroup

**Gerflor**  
theflooringgroup

Farbabweichungen sind drucktechnisch bedingt. - 05/2019



**TopSilence**  
DESIGN  
*Geräuscharmer  
Designboden*



LEISE



KOMFORTABEL



REALISTISCH



STABIL



DEKORGLEICHE  
SOCKELLEISTEN

# DIE NEUE GENERATION VON GERÄUSCHARMEN DESIGNBÖDEN



## LEISE

GERÄUSCHARMER DESIGNBODEN MIT NATÜRLICHEM KORK



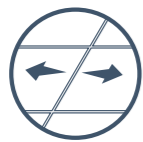
## REALISTISCH

EXKLUSIVES DESIGN UND HOCHWERTIGE OBERFLÄCHENPRÄGUNG MIT 4 GEFASTEN KANTEN



## KOMFORTABEL

HOHER BEGEHKOMFORT



## STABIL

LANGLEBIG DURCH HOCHVERDICHTETEN PRODUKTKERN



## IDEAL FÜR DIE RENOVIERUNG

EINFACH ÜBER ALTE FLIESEN ZU VERLEGEN



## NATÜRLICHE KORKSCHICHT



## PRODUKTAUFBAU



### PUR+ MATT



Besonders pflegeleicht

### 4D DESIGN

Strukturprägung und gefaste Kanten



Realistische Optik

Matte Oberfläche



Authentisches Design

Farbbrillanz



Design u. Farbe werden perfekt definiert

Auswahl

Große Auswahl an Planken und Fliesen

### HYBRID TECHNOLOGY

Elastischer Komfortkern



Gehschallreduzierung



Hoher Gehkomfort

HDF Kern



Beste Maßstabilität



Verlegung über bestehende Fliesen mit einer Fuge von max. 6 mm

### NATÜRLICHE KORKSCHICHT

Dämmt Gehgeräusche



16 dB

### LOCK SYSTEM



Einfache Verlegung

## TECHNISCHE DATEN

BESCHREIBUNG	NORMEN	EINHEIT	WERTE
Gesamtdicke	EN ISO 24346 (EN 428)	mm	9,5
Flächengewicht	EN ISO 23997 (EN 430)	g/m <sup>2</sup>	9880
Formate Fliesen bzw. Dielen pro Box/m <sup>2</sup> pro Box	EN ISO 24342 (EN 427)	mm/m <sup>2</sup>	229 x 1.235/6 Dielen = 1,70 229 x 1.815/5 Dielen = 2,08 298 x 620/6 Fliesen = 1,11
Anzahl Boxen/m <sup>2</sup> pro Palette		Boxen/m <sup>2</sup>	51/86,7 39/81,1 78/86,6

## KLASSIFIKATION

Produktklassifizierung nach Norm	-	-	EN 16511
Europäische Klassifizierung	EN ISO 10874 (EN 685)	Klasse	32
Brandverhalten	EN 13 501-1	Klasse	Bfl-s1
Begehauftragung	EN 1815	kV	< 2
Rutschhemmung	DIN 51 130	Klasse	R10

## TECHNISCHE EIGENSCHAFTEN

Trittschallverbesserungsmaß	EN ISO 717-2	dB	16
Maßstabilität	EN ISO 23999 (EN 434)	%	≤ 0,15
Resteindruck	EN ISO 24343-1 (EN 433)	mm	≤ 0,10
Stuhlrollentest	ISO 4918 (EN 425)	-	OK
Wärmeleitfähigkeit	EN ISO 10456 (EN 12 524)	W/(m.K)	0,25
Lichtechtheit	EN 20 105 - B02	Grad	≥ 6
Oberflächenvergütung	-	-	PUR+ Matt
Verhalten gegenüber Chemikalien	EN ISO 26987 (EN 423)	-	OK

## UMWELT / RAUMLUFTQUALITÄT / GARANTIE

TVOC-Emissionsrate nach 28 Tagen	ISO 16000-6	µg/m <sup>3</sup>	< 100
Garantie im privaten Bereich		Jahre	12

Bitte beachten Sie unsere vollständigen technischen Daten und Verlegeanleitungen unter: [www.gerflor.de](http://www.gerflor.de)

